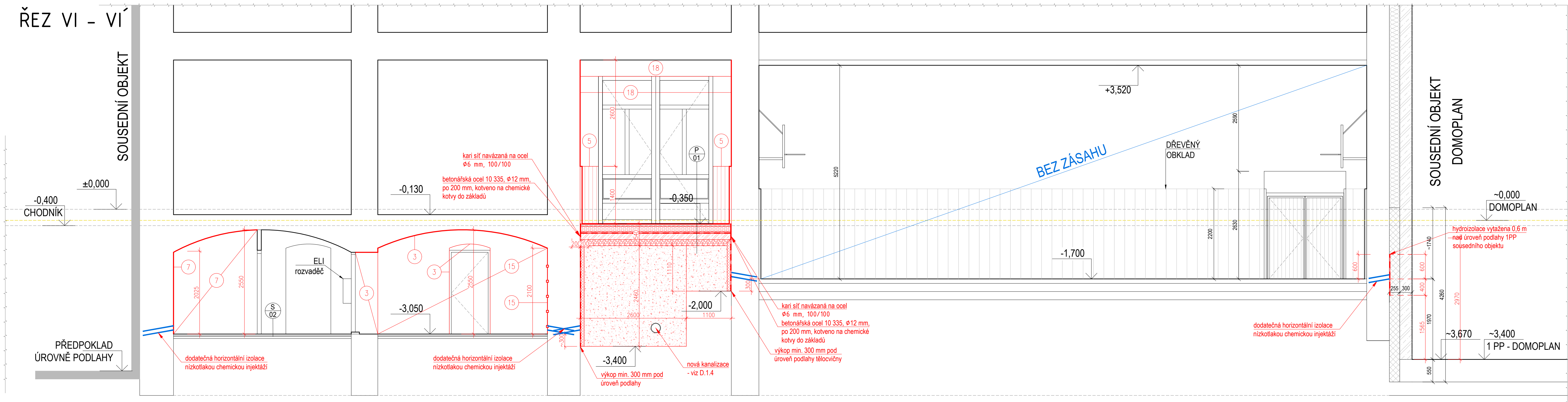
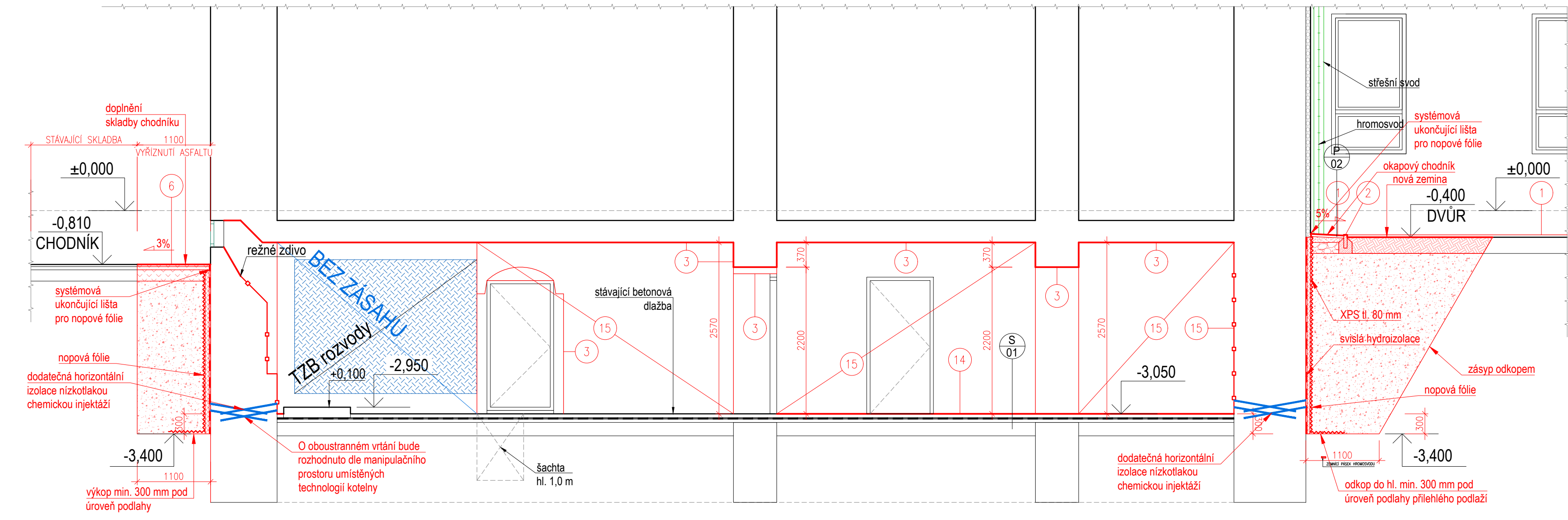


ŘEZ VI - VI'

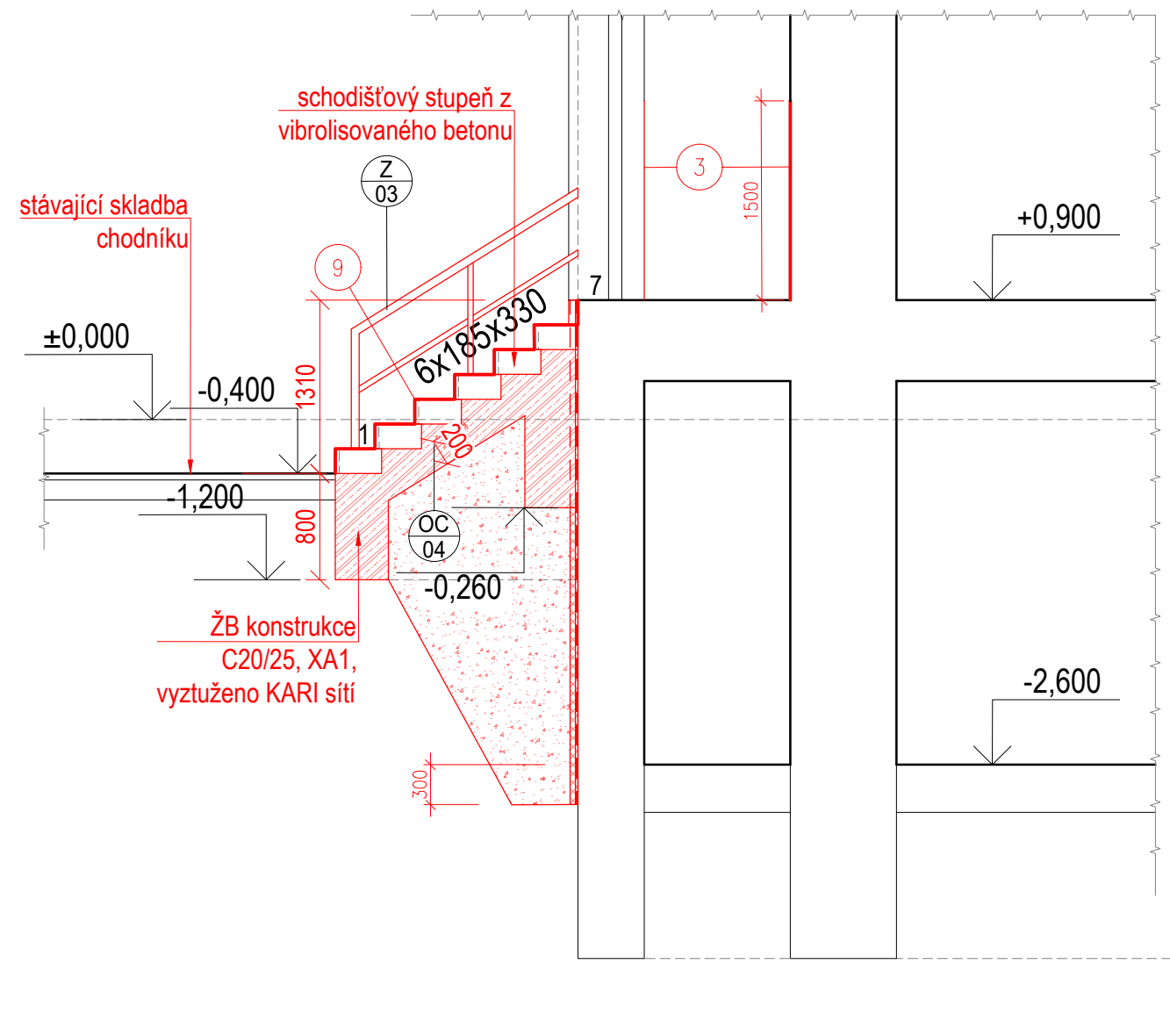


LEGENDA MATERIÁLŮ	
	STÁVAJÍCÍ KONSTRUKCE
	STÁVAJÍCÍ FASÁDNÍ TEPELNÁ IZOLACE TL. 60 mm
	VÝPLŇ LUXFERY
	REZNÉ ZDIVO
	NOPOVÁ FÓLIE S UKONČUJÍCÍ LÍŠTOU
	POROBETONOVÉ TVÁRNICE TL. 375 mm ZDĚNÉ NA MALTOVÉ LOŽE
	DUTINOVÁ TVÁRNICE Z VIBROLISOVANÉHO BETONU 500 x 400 x 250, PROLITÉ BETONEM
	DUTINOVÁ TVÁRNICE Z VIBROLISOVANÉHO BETONU 500 x 200 x 250, PROLITÉ BETONEM
	DUTINOVÁ TVÁRNICE Z VIBROLISOVANÉHO BETONU 500 x 100 x 250, PROLITÉ BETONEM
	ŽELEZOBETONOVÉ KONSTRUKCE
	BETON PROSTÝ
	EPS 150S
	XPS tl. 80 mm
	ŠTĚRKOPÍSKOVÝ PODSYP HUTNĚNÝ
	DOPLNĚNÍ ASFALTOVÉHO CHODNÍKU
	VYROVNÁVACÍ BETONOVÁ RAMPA
	ZPĚTNÝ ZÁSYP
	DODATEČNÁ HORIZONTÁLNÍ IZOLACE NÍZKOTLAKOU CHEMICKOU INJEKTÁŽÍ (2 ŘÁDY) - VIZ D1.5. - SANACE VLNKÉHO ZDIVA

ŘEZ V - V'



ŘEZ VII - VII'



POZNÁMKY

- OKAPOVÝ CHODNÍK BETONOVÝ 500 x 500 x 50 mm
- OKAPOVÝ CHODNÍK BETONOVÝ 400 x 500 x 50 mm
- ZAHRADNÍ OBRUBNÍK tl. 50 mm
- SANAČNÍ OMÍTKOVÝ SYSTÉM DLE WTA - SKLADBA SI 1 + SI2 VIZ D.1.5. SANACE VLNKÉHO ZDIVA
- NÁŠLAPNÁ VRSTVA Z KERAMICKÉ DĚLAŽBY
- PŘEDSAZENÝ DŘEVĚNÝ OBKLAD S PODKLADOVOU ÚPRAVOU SANAČNÍ HRUBOU (ZATŘENOU) OMÍTKOU SI3
- PROVEDENÍ ASFALTOVÉHO CHODNÍKU
- KAPILÁRNĚ AKTIVNÍ SYSTÉM S MAKROPÓROVITOU (NEKAPILÁRNÍ) STRUKTUROU - SI 4 - VIZ D.1.5. SANACE VLNKÉHO ZDIVA
- DOPLNĚNÍ KERAMICKÉ DĚLAŽBY PODLAHY
- VNĚJŠÍ SCHODIŠTĚ
- NEREZOVÉ ŽÁBRDLÍ
- DOZDĚNÍ OPĚRNÉ ZIDKY
- LINIOVÝ ODVODŇOVACÍ ŽLAB S MŘÍŽKOU
- NOVÉ VÝPLNĚ OTVORŮ
- NÁTĚR BETONOVÉ PODLAHY PRO ZAVŘENÍ POVRCHU
- REZNÉ ZDIVO
- DEKORATIVNÍ MOZAICOVÁ OMÍTKA
- ZPĚTNÝ ZÁSYP ODKOPEM
- VÁPENOCEMENTOVÁ OMÍTKA

PŘED ZAHÁJENÍM STAVEBNÍCH PRACÍ ZAJISTÍ ZHOTOVITEL STAVBY VYTÝČENÍ VŠECH SÍTÍ, KTERÉ BY MOHLY BÝT DOTČENY PROVÁDĚNÍM STAVEBNÍCH PRACÍ!
PROJEKTOVÁ DOKUMENTACE BYLA ZPRACOVÁNA NA ZÁKLADĚ PODKLADŮ DODANÝCH INVESTOREM, ZAMĚŘENÍ A FOTODOKUMENTACE

±0,000 ~ MÍSTNOST 105

ZPRACOVATEL ČÁSTI PD: ZEJDA-SANACE s.r.o. Na Bahrně 27, 664 34 Rozdroovice tel.: +420 776 812 238 e-mail: zejda@zejda-sanace.cz	Zodpovídný projektant: Ing. Pavel Zejda, Ph.D. Výpracoval: Ing. Pavel Zejda, Ph.D., Ing. Miroslava Kneprová <i>Kpřa</i> Kontroloval: Ing. Pavel Zejda, Ph.D.	zejda SANACE		
			FORMÁT: 5 x A4	
			DATUM: DUBEN 2024	
			STUPEŇ: DPS	
OBJEKT: Sanace vlhkosti objektu gymnázia Příční 16, Brno			AUTORIZAČNÍ RAZÍTKO: PARE Č.:	
MÍSTO STAVBY, PARCELA Č.: parc.č. 508, Příční 123/16, Brno k.ú. Zábřehovice 610704				
STAVEBNÍK: Gymnázium Brno, třída Kapitána Jaroše, příspěvková organizace tř. Kpt. Jaroše 1829/14, 658 70 Brno				
ČÁST: D.1.1 ARCHITEKTONICKO - STAVEBNÍ ŘEŠENÍ				
NÁZEV VÝKRESU: ŘEZ VI-VI', V-V', VII-VII' - NOVÝ STAV			MĚRÍTKO: 1:50	Č. VÝKRESU: 205